

NATUR UND AKTIV TOURISMUS

**REGION
MURCIA**
ABENTEUER
IM FREIEN



300 SONNENTAGE
IM JAHR

7 NATURPARKS

19 NATUR-
SCHUTZGEBIETE

100 MEHR ALS 100
KURZWANDER-
WEGE (PR)

9 FERNWANDER-
WEGE (GR)



MACHT SIE
GLÜCKLICH





REGION MURCIA

ZU LANDE, ZU WASSER UND IN DER LUFT

Gefällt Ihnen das Natürliche? Denn genau das ist die Region Murcia. Echt, ungekünstelt, so natürlich wie Sie. Klar wie das Wasser, fest wie die Erde und einhüllend wie die Luft. Die Sonne beleuchtet ihre abwechslungsreichen und wunderschönen Landschaften, die sich von den hohen Bergen im Nordwesten bis hin zu den Wanderwegen an der Küste erstrecken.

Orte, an denen Sie in nahem Kontakt mit der Natur allerlei Freizeitaktivitäten ausüben können, und Sie sich das ganze Jahr über mit Wassersportarten vergnügen können. Wir haben Gründe, um zu prahlen. Sie haben Gründe, um glücklich zu sein, zu Lande, zu Wasser und in der Luft. Was bevorzugen Sie?



ZU LANDE

Gehen ist viel mehr als bloß die Beine zu bewegen. Der Weg erfolgt mit jedem Schritt. Und mit jedem Schritt kommen Sie Ihrem Ziel näher. Tauchen Sie ein in das Abenteuer.

Murcia besitzt einen orographischen Reichtum, der ideal ist, um zu hohen Bergmassiven aufzusteigen, an Felswänden zu klettern, für Stunden entlang der Küste auf alten Bergbaupfaden und Fischerwegen zu spazieren oder mit dem Fahrrad entlang der Via Verde bis zur Stadt Caravaca de la Cruz zu fahren, in der das Heilige Jahr gefeiert wird.

Meer oder Berg? Warum sich zwischen zwei Dingen entscheiden, wenn die Region Murcia alles hat. Mehr als 100 Kurzwanderwege (PR), 15 lokale Wanderwege (SL) und 9 Fernwanderwege (GR) stricken ein breites Netz von Wegen quer durch ein Gebiet, das reich an Gegensätzen ist. Sie können den Schnee auf dem Revoladores, einem 2015 m großen Berg, bewundern, und das Meer von den Bergen aus beobachten, die die Küste umgeben.

Sämtliche Wanderwege sind von der Federación de Montañismo de la Región de Murcia (FMRM – Verband für Alpinismus in der Region Murcia) zugelassen. Von den in Murcia bestehenden Fernwanderwegen (GR) empfehlen wir hier zwei, den GR-92 und den GR-07, der eine führt entlang der Küste, der andere in den Norden.



www.murciaturistica.es/de

DER GR-92: DER WANDERWEG AN DER COSTA CÁLIDA



LOKALE WANDERWEGE (SL)
Sind Wanderstrecken bis zu 10 km.



KURZWANDERWEGE (PR)
Sind Wanderstrecken mit einer Länge zwischen 10 km und 50 km.



FERNWANDERWEGE (GR)
Sind Wanderstrecken mit einer Länge von mehr als 50 km.

Der Wanderweg GR-92, Teil des E-12, der in Salerno beginnt und in Ceuta endet, führt entlang der gesamten spanischen Mittelmeerküste von der französischen Grenze bis Tarifa (Cádiz). Auf seinem Weg durch Murcia passiert er auf seinen beinahe 180 Kilometern zahlreiche alte Bergbaupfade, Wanderwege und Viehstrecken, die von den Römern entlang der Küste überquert wurden.

Der Wanderweg verläuft entlang der Costa Cálida vom Strand Mojón in San Pedro del Pinatar bis zu dem Gebiet Cuatro Calas in Águilas, durch die Gemeinden San Pedro, San Javier, Los Alcázares, La Unión, Cartagena, Mazarrón, Lorca und Águilas. Eine Strecke, die Teil einer ehemaligen Route der Karabiner (Carabineros) ist, die die Überwachungsstellen dieses 1829 gegründeten Sicherheitsorgans vereinte.





ETAPPEN ZU FUSS NACH STRECKE, DAUER UND SCHWIERIGKEITSGRAD

Etappe	Abschnitt	Max. Höhenunterschied	Km	Schwierigkeitsgrad	Dauer
1	Playa del Mojón (San Pedro del Pinatar) - Playa de la Hita - Punta Calera (Los Alcázares - Los Narejos)	10 m	14,6 km	Niedrig	3:40 h
2	Playa de la Hita - Punta Calera (Los Alcázares - Los Narejos) Urb. Estrella de Mar - Playa El Arenal (Los Urrutias, Cartagena)	2 m	12,3 km	Niedrig	3:17 h
3	Playa El Arenal (Los Urrutias, Cartagena) - Cabo de Palos - Portmán	276 m	37,9 km	Niedrig bis mittel	12:56 h
4	Portmán - Cuatro Caminos (Tentegorra, Cartagena)	337 m	26,9 km	Hoch	8:50 h
5	Cuatro Caminos (Tentegorra, Cartagena) - La Azohía (Cartagena)	340 m	31,9 km	Hoch	11:25 h
6	La Azohía (Cartagena) - Playa de la Calera (Isla Plana) - Punta Benza (Mazarrón)	45 m	17,4 km	Niedrig	4:25 h
7	Punta Benza (Mazarrón) - Playa Cabezo de la Pelea (Cañada Gallego, Mazarrón) Punta del Siscal (Lorca)	80 m	10,75 km	Niedrig	2:40 h
8	Punta del Siscal (Lorca) - Cabo Cope (Águilas)	100 m	16,7 km	Niedrig	4:10 h
9	Cabo Cope (Águilas) - Cala Cerrada (Águilas)	40 m	11,1 km	Niedrig	2:25 h

Etappenvorschlag vom Verlag Natursport. Die Zeiten sind Schätzwerte. Die Etappen mit hohem Schwierigkeitsgrad werden nur Experten empfohlen.



← DER LEUCHTTURM VON CABO DE PALOS

Lassen Sie sich führen, lassen Sie sich es nicht entgehen. Plinius der Ältere (1. Jahrhundert), der zu Zeiten der Römer lebte, erzählte, dass es in der Antike an der Landspitze, wo sich heute der Leuchtturm von Cabo de Palos erhebt, einen Tempel gab, der dem phönizischen Gott Baal Hammon gewidmet war, der bei den Römern als Saturnus bekannt war. Heute stellt der Leuchtturm mit einer mehr als 150-jährigen Geschichte eines der Symbole dar, die die Küste von Cartagena und das Fischerdorf Cabo de Palos kennzeichnen.

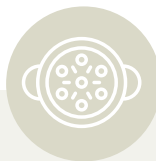
BERGBAUPARK IN LA UNIÓN

Der GR-92, der durch Portmán (La Unión) führt, schließt an einen Kurzwanderweg (PR-MU 88) an, der uns auf den „Camino del 33“ führt, eine legendäre Bergbauroute, die uns zum Bergbaupark von La Unión bringt, wo wir den Stollen Agrupa Vicenta besichtigen können. Früher der Gewinnung von Schwefelkies gewidmet stellt er heute ein echtes touristisches Spektakel dar. Hervorzuheben sind seine unterirdischen Tunnel und der See mit rötlichem Wasser. Darüber hinaus ist sein kleines Auditorium, das 90 Personen Platz bietet, eines der authentischsten Szenarien des internationalen Festival Cante de las Minas. Unter den 24 militärischen Batterien an der Küste von Cartagena gehören die Bateria de las Cenizas, die Batterie bei der Bucht von Portmán, in Castillitos sowie in La Azohía zu den meistbesuchten Anlagen.

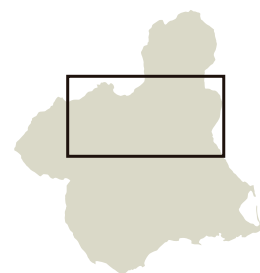


DIE GASTRONOMIE DER ROUTE GR-92

Wenn Sie Appetit bekommen gibt es nichts besseres, als die Kräfte mit der Gastronomie der Costa Cálida wieder aufzufüllen, einem guten Beispiel für die Mittelmeer-Diät, deren Zutaten Land und Meer kombinieren. Entdecken Sie die Tradition und die Erzeugnisse der Seefahrer auf den Fischmärkten von San Pedro del Pinatar, Cabo de Palos, Mazarrón und Águilas. Das arabische Vermächtnis zeigt sich im Reis, in den aromatischen Gewürzen und Kräutern. Die Salzfische (Rogen und Mojama) sowie typische Fische wie die Meerbrasse, Meeräsche und natürlich die Garnelen des Mar Menor gehören zu den kostbarsten Delikatessen. Der Eintopf, die Michirones con Cartagena, der Ajo Colorao in Águilas, der Reis und Hummer in Mazarrón und der Tintenfisch in Calnegre an der lorquinischen Küste sind nur ein paar der Gerichte, die Ihren Gaumen begeistern.



DER GR-7: DER NÖRDLICHE WANDERWEG



Der GR-07, der Europa von Kreta bis Tarifa durchquert, durchdringt den Norden der Region Murcia auf 173 Kilometern entlang Jumilla, Cieza, Calasparra und Moratalla. Auf diesem großartigen Wanderweg stoßen wir auf den Torre de Rico in Pinoso (Alicante) und den Gipfel des Almacilón, in der Nähe von Cañada de la Cruz, an der Grenze zu Granada.

Wenn Ihnen Höhen gefallen und Sie keine Höhenangst haben, können Sie bei der letzten Etappe von Puerto Alto den Gipfel des Revolcadores besteigen, das Dach von Murcia. Haben Sie Lust, die Bergspitze zu erklimmen? Und wenn Sie gerne Mountainbike fahren, haben Sie bei diesem Wanderweg auf vier Etappen die Möglichkeit dazu.



Etappe	Abschnitt	Max. Höhenunterschied	Km	Schwierigkeitsgrad	Dauer
1	Torre del Rico (Alicante) - Venta Román	-300 m	23,4 km	Niedrig bis mittel	4:40 h
2	Venta Román - Cieza	200 m	25,3 km	Niedrig bis mittel	5:10 h
3	Cieza - Calasparra	700 m	35,4 km	Miteel	7:40 h
4	Calasparra - Moratalla	380 m	22,6 km	Niedrig bis mittel	4:50 h
5	Moratalla - El Sabinar	685 m	30,1 km	Miteel	6:35 h
6	El Sabinar - La Rogativa	75 m	16,8 km	Niedrig	3:40 h
7	La Rogativa - Puerto Alto - Cañada de la Cruz - Provincial border	400 m	19,4 km	Niedrig bis mittel	3:45 h



Etappe	Abschnitt	Max. Höhenunterschied	Km	Schwierigkeitsgrad	Dauer	Geschwindigkeit
1	Torre del Rico (Alicante) - Embalse de Alfonso XIII (Calasparra)	785 m	72,2 km	Miteel	5h	14 km/h
2	Embalse de Alfonso XIII - Moratalla	700 m	41,7 km	Miteel	4h	10km/h
3	Moratalla - El Sabinar	600 m	29 km	Miteel/Hoch	4h	7km/h
4	El Sabinar - Cañada de la Cruz - Límite provincial	550 m	38 km	Miteel	4:50h	7km/h

Etappenvorschlag vom Verlag Natursport. Die Zeiten sind Schätzwerte. Die Etappen mit hohem Schwierigkeitsgrad werden nur Experten empfohlen.





DIE WASSERGRUBEN DES FLUSSES ALHÁRABE UND DAS CAMPO DE SAN JUAN

Bei Kilometer 7 von Moratella liegt die Ortschaft La Puerta, in der sich ein Campingplatz neben dem Flussufer des Alhárabe befindet. Wenn man dem weiteren Verlauf folgt, kommt man zu einem unglaublichen Ort mit Wassergruben. Ein ruhiger Spaziergang, der für jeden geeignet ist. Der Fluss badet das Campo de San Juan, wo Sie die alten Schafställe in den Höhlen von Zaén und Bajil betrachten können. Die Ländereien im Nordwesten verbinden die alten Legenden, die Tradition und die Kultur mit einer beeindruckenden Landschaft. Die rotgelben Farben des Herbstes besiedeln die Wälder mit immergrünen Bäumen. Zwischen Bächen mit kristallklarem Wasser, freilaufenden Herden und Getreidefeldern zeichnet sich ein Gebiet mit deutlichen Identitätsmerkmalen ab.

REVOLCADORES UND DIE EINSIEDELEI ERMITA DE LA ROGATIVA

Am Rande des GR-07 bietet Ihnen das Bergmassiv des Revolcadores unvergleichliche Ausblicke auf die Weite, und das auf mehr als 2000 m Höhe. Einer seiner Wege führt durch das Santuario de la Virgen de la Ermita (16. Jahrhundert) in Moratalla, von wo aus die Schönheit der Landschaft auf den Gipfelspitzen des Servalejo und Peña Jarota bewundert werden können. An diesem Ort lebte einst der letzte Wolf der Region Murcia. An jedem letzten Sonntag im Mai findet eine Wallfahrt zu dieser einzigartigen Einsiedelei statt, deren Ursprung, so die Legende, das Wunder der Verwandlung einer Taube in ein Bild der Gottesmutter war.



DIE GASTRONOMIE DER ROUTE GR-7

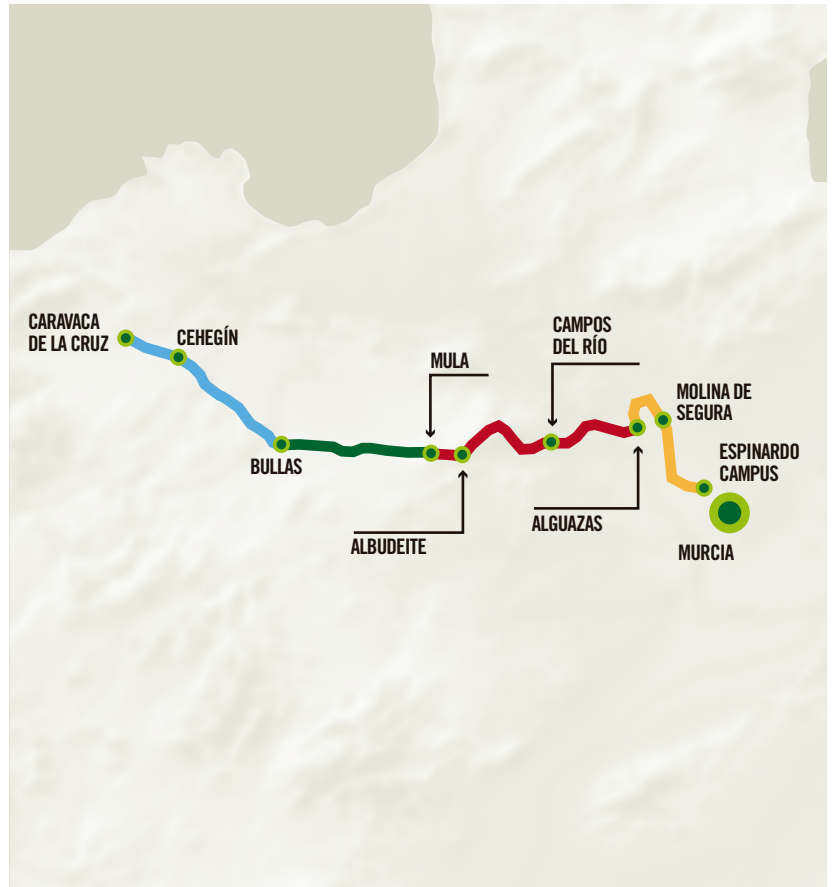
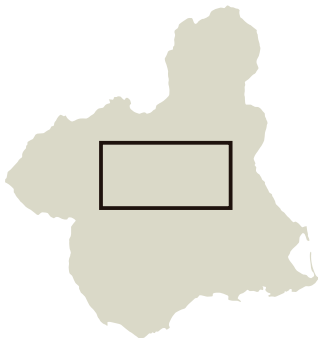
Die kulinarischen Aspekte sind der grundlegende Rohstoff, um eine Art des Seins und des Fühlens kennenzulernen. Interessiert? Der Bomba-Reis von Calasparra, die Gachasmigas, die Olla gitana und die Wurstwaren sind ein paar der gastronomischen Highlights dieser großartigen Route im Norden der Region Murcia. Die Gazpachos in Jumilla und Yecla, die überbackenen Torten und der Pfirsich mit Wein aus Cieza sind Garanten für tief verwurzelte gastronomische Bräuche, die es verdienen, entdeckt zu werden.

VÍA VERDE IM NORDWESTEN



Gefallen Ihnen die Natur, die Geschichte und das Ausüben des Aktivtourismus? Dann wird der Vía Verde im Nordwesten Ihre Erwartungen erfüllen. Diese alte Bahntrasse, die Murcia mit Caravaca de la Cruz verbindet, ist 80 Kilometer lang und kann zu Fuß, zu Pferd oder mit dem Fahrrad zurückgelegt werden. Die Route ist seit 1998 renoviert und verfügt über einen Abschnitt aus Asphalt und verdichteten Kieselsteinen, um die Tour zu erleichtern. Genießen Sie außergewöhnliche Landschaften, wie die seltenen „Badlands“, mit Bergen mit großen Pinienwäldern und mit einem umfangreichen Kulturerbe.

Der Vía Verde ist ideal dafür geeignet, um in 4 Etappen zu Fuß zurückgelegt zu werden. Mit dem Fahrrad kann er in einem Tag oder in Ruhe in mehreren Etappen zurückgelegt werden.



- Etappe 1: Vom Espinardo Campus bis Alguazas: 10 km
- Etappe 2: Von Alguazas bis Mula: 25 km
- Etappe 3: Von Mula bis Bullas: 23 km
- Etappe 4: Von Bullas bis Caravaca de la Cruz: 22 km



Vía Verde von Campo de Cartagena,
zwischen Totana und Cartagena, 51 km.

Vía Verde von Mazarrón,
zwischen La Pinilla (Fuente Álamo)
und Mazarrón, 15 km.

Vía Verde von Xixarra,
durch die Gemeinden Cieza, Jumilla
und Yecla, 64 km.



www.viasverdesregiondemurcia.es



Entlang der Strecke stehen 9 Herbergen
mit Unterkunft und Verpflegung zur
Verfügung.



www.alverdes.es



DER SALTO DEL USERO

Dieser liegt im Flussbett des Flusses Mula in einer Gegend von großer landschaftlicher Schönheit. Die Erosion des Flussbettes hat zu seiner besonderen Morphologie in Form einer Kuppel geführt. Das Wasser stürzt einen 4 Meter großen Wasserfall hinunter. Dank dem ökologischen Reichtum der Umgebung und des kristallklaren Wassers ist der Salto del Usero perfekt dazu geeignet, ein paar warme Sommertage in völliger Natur zu verbringen. Sie werden sehen, dass dies ein erfrischender Plan ist!



DIE GASTRONOMIE AUF DEM VÍA VERDE IM NORDWESTEN

Der Via Verde ist mit köstlichen Gerichten aus dem Landesinneren beschenkt, die den Hunger stillen, Energie liefern und das Vergnügen fördern. Ein eindrucksvolles Barbecue, Grillfleisch mit Kartoffeln, „empedrao“, Reis mit Kabeljau und weißen Bohnen, Reis mit Freilandhuhn, Kaninchen und Schnecken, Fleischbällchen, Spinatsuppen, Migas für regnerische Tage, wunderbar mit Marinade, gefüllte Tintenfische, Spitzbeineintopf und Michirones bilden eine abwechslungsreiche und schmackhafte Speisekarte. Einfach köstlich. Guten Appetit!



CARAVACA UND LA VERA CRUZ

Die Strecke des Vía Verde im Nordwesten endet in der heiligen Stadt Caravaca de la Cruz. Ob Sport, Freizeit oder Wallfahrt, all dies sind gute Gründe, um diese Strecke zurückzulegen. Wer Sie auch sind, und wo auch immer Sie her kommen, Sie finden stets einen Grund, um Caravaca zu besuchen.

1998 verlieh Johannes Paul II. Caravaca de la Cruz das Privileg, jedes 7. Jahr ein Heiliges Jahr „in perpetuum“ zu feiern, wobei das letzte im Jahr 2017 stattfand. Die Reliquie Santísima y Vera Cruz (des Allerheiligsten und des Wahren Kreuzes), das Späne des Holzes enthält, auf dem Christus starb, inspiriert die Verehrung seit dem Mittelalter. Der Legende nach sank das Kreuz verdeckt von zwei Engeln am 3. Mai 1232 vom Himmel herab.



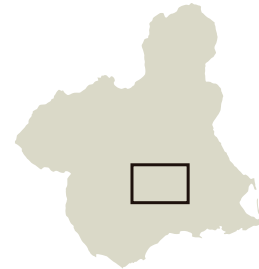


FAHRRAD TOURISMUS IN MURCIA

Murcia bietet Ihnen drei Fahrradtouren in Naturräumen und an der Küste, die Tourismus und Sport vereinen. Während Sie große Entfernungen zurücklegen, können Sie gleichzeitig sehenswerte Orte besuchen. Genießen Sie das Vergnügen, auf zwei Rädern zu reisen, und das ohne Eile. Es gibt Routen für einen Tag oder mehrere Wochen. Hier folgen einige Vorschläge. Gute Reise!



DIE HERAUSFORDERUNG ESPUBIKE IN **SIERRA ESPUÑA**

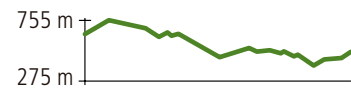


Eine der größten Herausforderungen ist die vollständige Strecke von Espubike auf Ihrem Mountainbike. Was müssen Sie dafür tun? Ganz einfach. Melden Sie sich online an und bei Beginn der Route wird Ihnen ein Pass übergeben, den Sie an jedem offiziellen Standpunkt abstempeln lassen müssen. Wenn Sie alle Abschnitte abgeschlossen haben, erhalten Sie ein Trikot mit der Marke Espubike. Denken Sie daran, dass es vier Abschnitte sind, mit Start und Ziel in El Berro, 146 Kilometer mit dem Fahrrad und 4300 Höhenmeter. Wagen Sie die Herausforderung?

Die Etappen:

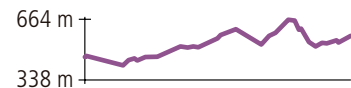
Abschnitt 1: El Berro – Gebas

Distanz: 25 km
Höhenunterschied: 500 m
Schwierigkeit: mittel
Geschätzte Dauer: 3 Stunden



Abschnitt 2: Gebas – Casas Nuevas

Distanz: 32 km
Höhenunterschied: 543 m
Schwierigkeit: niedrig bis mittel
Geschätzte Dauer: 3,5 Stunden



Abschnitt 3: Casas Nuevas – Las Alquerías

Distanz: 36 km
Höhenunterschied: 1400 m
Schwierigkeit: hoch
Geschätzte Dauer: 4 Stunden

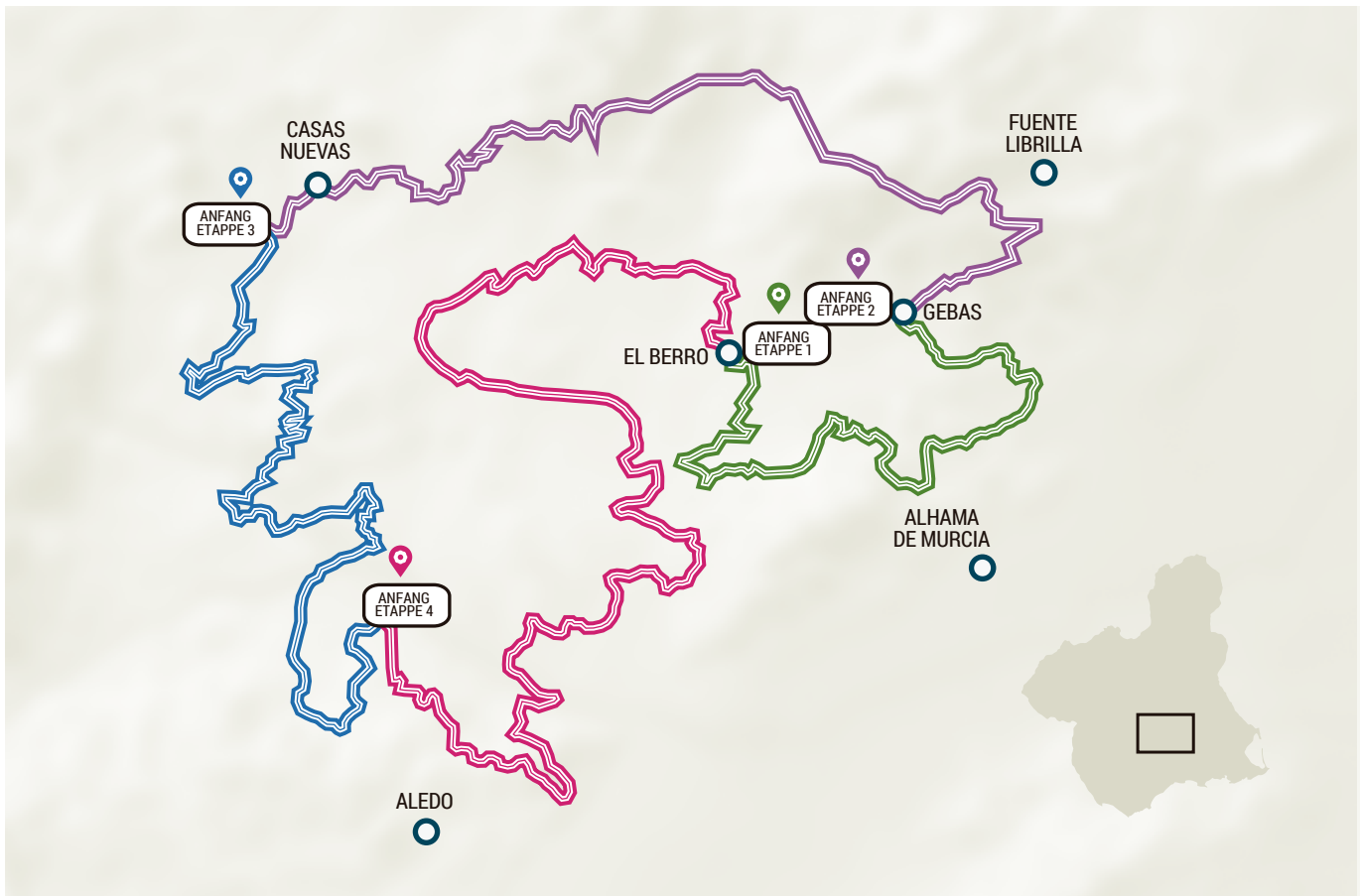


Abschnitt 4: Las Alquerías - El Berro

Distanz: 53 km
Höhenunterschied: 1270 m
Schwierigkeit: hoch
Geschätzte Dauer: 5 Stunden



www.espubike.com/en



DIE SCHLUCHT ESTREO DE LA ALGUALEJA

Auch bekannt als Estrecho de la Agualeja oder de la Arboleja stellt dieser Ort eine der einzigartigsten und schönsten Naturräume von Murcia dar, nur zwei Kilometer von Aledo entfernt. Eine kleine Ecke voller Ufervegetation, im Trockenflussbett von Lébor, die Sie in eine magische Welt bringt, zu jurassischen Landschaften in Form von engen Wänden, zwischen welchen Sie hindurchgehen können. Abenteuer pur!

DIE SCHNEEGRUBEN

Können Sie sich vorstellen, wie die Kühlschränke vor mehreren hundert Jahren ausgesehen haben? Die Lagerung, der Transport und die Verteilung von Eis von den Schneegruben bis nach Murcia, Cartagena und Lorca entwickelten sich zwischen dem 16. und 20. Jahrhundert als eine erfolgreiche Geschäftstätigkeit. Das Eis war ein kostbares Gut zur Aufbewahrung von Nahrungsmitteln, zum Abkühlen von Getränken und zur Herstellung von Speiseeis. Heute können 25 Gruben auf 1400 Metern Seehöhe auf dem Nordhang des Morrón von Espuña entdeckt werden.



DIE GASTRONOMIE DER ROUTE ESPUBIKE

Konnten Sie die Herausforderung bewältigen? Das ist unwichtig. Auf jeden Fall haben Sie bereits eine Belohnung verdient, wenn Sie es nur versucht haben. Was gibt es nach dem Fahrradfahren besseres, als schmackhafte Delikatessen zu kosten. Zweifellos gehört zu den Vorzeigegerichten von Espubike Reis mit Kaninchen (arroz con conejo), eine Pflichtmahlzeit an Sonntagen in den Haushalten dieser Region. Andere Gerichte, die zu berücksichtigen sind, sind Eintöpfe mit Fleischklößchen, Kabeljau, Fenchel, Mangold und Distelblättern.



IMBA ZERTIFIZIERTE ROUTEN IN MAZARRÓN

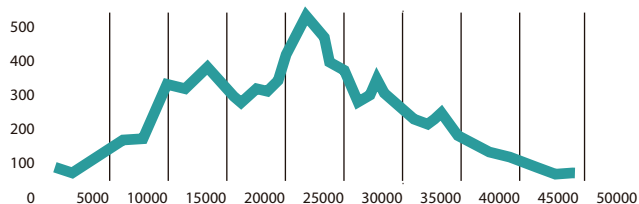


Die zwei Mountainbikerouten von Mazarrón sind:

Fahrradfahren nahe dem Meer ist eine Erfahrung, die Sie in Mazarrón nicht versäumen dürfen. Dieser Ort verfügt über zwei Mountainbikerouten entlang des Küstenstreifens von Murcia, die von der IMBA (International Mountain Bicycling Association) zertifiziert wurden. Und was bedeutet das? Sie beruhen auf Kriterien der Nachhaltigkeit, sind mindestens 50 Kilometer lang und verfügen über ein Mountainbikezentrum. Einige Streckenabschnitte durchqueren beinahe unberührte Räume an der Costa Cálida, mit einem großen botanischen, geologischen und landschaftlichem Reichtum. Zweifellos die gesündeste Art und Weise, das kulturelle und natürliche Erbe von Mazarrón zu entdecken. Ab auf die Strecke!

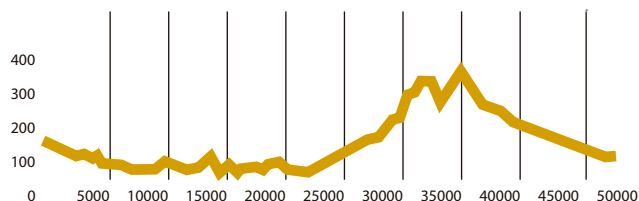
1.- La Perdiz Routen

Distanz: 44,7 km
Art: Rundweg
Höhenmeter: 420 m
Schwierigkeitsgrad: Hoch



2.- Las Calas Routen

Distanz: 48,9 km
Art: Rundweg
Höhenmeter: 710 m
Schwierigkeitsgrad: Hoch





DIE EROSIONEN VON BOLNUEVO

Bestimmt haben Sie noch nie etwas so magisches gesehen. Deshalb nennt man sie die „Verzauberte Stadt“. Die Wind- und Meererosion der Felsen, zusammen mit den besonderen Eigenschaften des weißen Sandes, haben eine einzigartige Landschaft am Strand von Bolnuevo geschaffen. Von hier aus kann man der Küstenlinie entlang einer einfachen Wanderroute folgen, die durch viele kleine Buchten führt, die für ihre Vorreiterstellung in der Freikörperkultur in Murcia berühmt sind. So natürlich.

BERGBAUHÜGEL IN SAN CRISTÓBAL UND LOS PERULES

In verschiedenen Epochen war Mazarrón ein wichtiger Maßstab bei der Gewinnung von Eisen, Blei, Silber, Zink, Kupfer, Alaun und Röteln. Die ersten Zeugnisse seines Reichtums stammen aus der phönizischen Epoche. Dies beweisen zahlreiche Lagerstätten und der einzige Fund weltweit von zwei gesunkenen Booten vor 2700 Jahren am Playa de la Isla, beim Hafen von Mazarrón. Die Vergangenheit wiederzubeleben war noch sie so spannend.

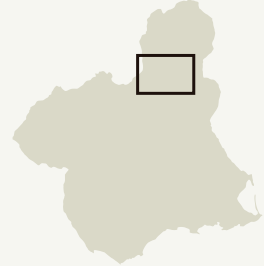
DIE GASTRONOMIE DER ROUTEN VON MAZARRÓN

Die Huerta und das Meer inspirieren die lokale Küche mit exquisiten Tomaten und Salzfrischen - Fischrogen, Mojama, Thunfisch und Bonito. Seeteufel oder Zackenbarsch nach Mazarrón-Art, Knoblauchtomate, Seehechtklößchen und Sardinen am Spieß gehören zu den wichtigsten Gerichten. Auch wenn Reis und Hummer, Nudeln mit Bonito, Auflauf, Mandelmilchbrei, Fischmilch oder Zackenbarsch auf Mazarrón-Art die Küche nach Herzenslust ergänzen.



www.visitamazarron.com/en

DIE WEINROUTEN VON JUMILLA



Wenn Ihnen die Weinkultur und das Fahrradfahren gefallen, sind Sie am besten Ort überhaupt. Wir schlagen Ihnen eine andere Art des Fahrradtourismus vor. In der Gemeinde Jumilla können Sie Radfahrtrouren zwischen Weinbergen und durch verschiedene Gegenden der Sierra del Carche machen. Von leichten bis hin zu sehr anspruchsvollen Touren. Sie entscheiden. Die Weinrouten laden auch zu Besuchen der Stadt Jumilla ein sowie zu Strecken, die mit der Weinlese von Weinbergen und Weingütern zusammenfallen. „Auf Ihre Gesundheit!“ kam noch nie besser zum Ausdruck.



DIE CASTILLO VON JUMILLA

Die Burg Castillo de Jumilla aus dem 15. Jahrhundert ist eines der architektonischen Elemente, die die Landschaft von Jumilla am meisten kennzeichnen. Sie erhebt sich auf einem Hügel, der bereits in der Bronzezeit bewohnt wurde und von dem man die gesamte Region überblicken kann. Entdecken Sie eine der schönsten Burgen von Murcia.

SANTA ANA ROUTEN

Diese Route verläuft durch eine gebirgige Landschaft von großer landschaftlicher Schönheit und hohem ökologischen Wert. Auf ihrem Weg sind zahlreiche Enklaven zu entdecken, die historisch von besonderer Bedeutung sind. Die Sierra de Santa Ana befindet sich 6 Kilometer südlich von Jumilla, verfügt über einen asphaltierten Zugangsweg und verschiedene Wald- und Wanderwege. Im Herzen dieser Gebirgskette befindet sich das Kloster Convento de Santa Ana aus dem 16. Jahrhundert, vom Franziskanischen Orden.



DIE GASTRONOMIE DER WEINROUTE VON JUMILLA

Eine der berühmtesten Gerichte dieser Hochebene in Murcia, der Gazpacho jumillano, ist mit der Welt des Weines verbunden. Eine Mischung der Gastronomie aus Murcia und La Mancha bereitet ihren Einwohnern und Besuchern in den strengen Wintermonaten Freude. Die Gachamiga, die Pelotas, die Empanadas de patata und der Ziegenkäse aus Murcia stammen aus dem Kochbuch dieser Landschaft.



www.jumilla.org

Höhlenwandern

TRETEN SIE EIN IN DIE ERDE:

HÖHLENBESUCHE



Machen Sie sich bereit, die Region Murcia noch viel tiefer zu entdecken. Es gibt zahlreiche gelistete Höhlen und Hohlräume aus Kalkstein, die sich durch die unterirdischen Wassernetze im Laufe von Millionen von Jahren gebildet haben. Als diese ausgelaufen sind, haben sie einen wahren Schatz freigelegt, der von professionellen und Hobby-Höhlenforschern erforscht werden wollte. Man nennt diese hypogene Höhlen.

FÜR JEDES PUBLIKUM GEEIGNET

LA CUEVA DEL PUERTO (CALASPARRA)

Mit ca. 4,4 topographierten Kilometern und 114 Metern Tiefe ist die Höhle mit der größten horizontalen Ausdehnung der Region Murcia eine Aufwertung für das touristische Vergnügen. Tauchen Sie ein in einen ihrer für Führungen freigegebenen und geöffneten Räume. Wenn Ihnen starke Emotionen gefallen und Sie ein erfahrener Höhlenforscher sind, können Sie auch zu den übrigen unbekannteren Hohlräumen gelangen.



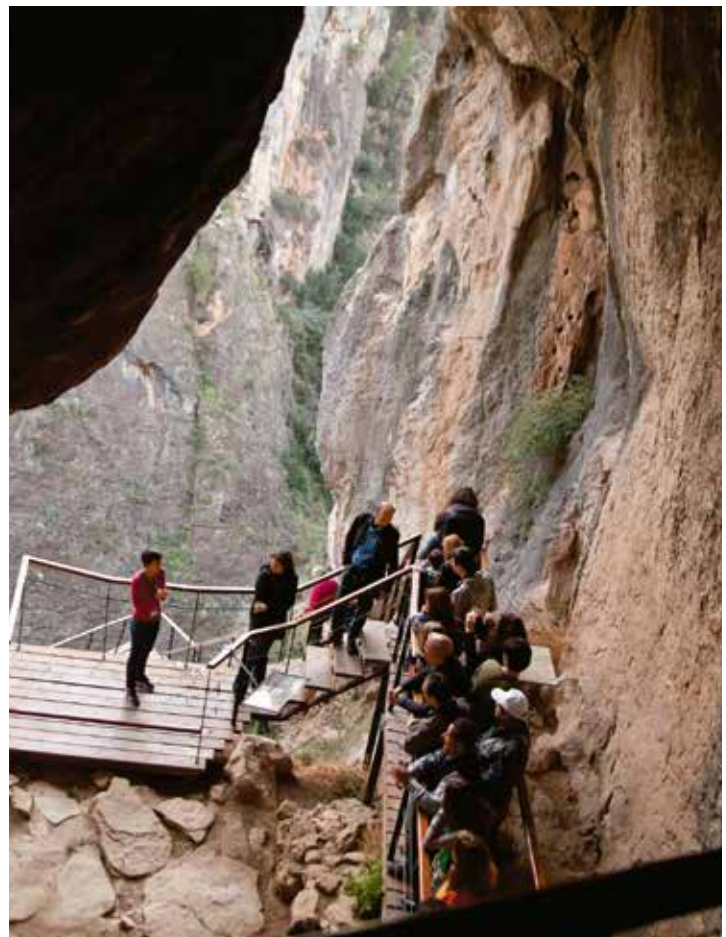
www.cuevadelpuerto.com
www.turismocalasparra.com

DIE SCHACHTHÖHLE SIMA DE LA SERRETA (CIEZA)

Wollen Sie den Ursprung der Malerei kennenlernen? Der Fluss Segura verläuft am Rande des Naturschutzgebietes Cañón de Los Almadenes, zwischen Calasparra und Cieza, eskortiert von Wänden, die unzählige Schachthöhlen und Höhlen von hohem ökologischem und kulturellem Wert schützen. Das Innere der La Serreta, die 1998 zum Weltkulturerbe erklärt wurde, ist dank ihrer fünfzig perfekt erhaltenen Kunstfiguren aus der neolithischen schematischen Kunst ein authentisches Heiligtum der Zivilisation und eine der besten Ausstellungshallen der Höhlenkunst Murcias. La Serreta ist ein einzigartiger Fall in Europa, da sie Überreste der Vorgeschichte, der Römerzeit und des islamischen Mittelalters bewahrt.



www.ciezaturistica.es





HÖHLENWANDERN

Man benötigt nur Helm, Seile, Musketen, Lampe und Lust, sich zu amüsieren. Neben den Höhlen, die der Öffentlichkeit zugänglich gemacht werden, gibt es in der Region Murcia ein großes Angebot an spektakulären Höhlen, die ausschließlich der Ausübung von Höhlenwandern vorbehalten ist. Eine der bedeutendsten Beispiele ist die Schachthöhle Sima de la Higuera im Gemeindegebiet Pliego, die von Experten aus der ganzen Welt erforscht wird.



www.cuevasdemurcia.com

WO KANN MAN IN MURCIA HÖHLENWANDERN?

Höhle	Ort	Daten	Nutzung
Sima de la Higuera	Alto de Espuña, Pliego	Strecke: 5.500 m Höhenunterschied: -156 m	Sportspezifische Nutzung. Genehmigung erforderlich unter: www.simadelahiguera.es
Sima Destapada	Isla Plana, Cartagena	Strecke: 3.400 m Höhenunterschied: -246 m	Spezialisierte Sportnutzung Weitere Informationen unter: www.cuevasdemurcia.com
Cueva de la Moneda	Sierra Espuña, Totana	Strecke: 53 m Höhenunterschied: -27 m	Sportspezifische Nutzung. Genehmigung der Eigentümer sowie des Naturparks Sierra Espuña erforderlich. Weitere Informationen unter: www.cuevasdemurcia.com
Sima del Pulpo	Los Losares, Cieza	Strecke: 4.780 m Höhenunterschied: -114 m	Sportspezifische Nutzung. Weitere Informationen unter: www.cuevasdemurcia.com
Cueva Neptuno	Cala Aguilar, Cartagena	Strecke: 125 m Höhenunterschied: -30 m	Sportspezifische Nutzung. Begleitung von Tauchguides erforderlich. Weitere Informationen unter: www.cuevasdemurcia.com
Cueva del Agua	Isla Plana, Cartagena	Strecke: 2.560 m Höhenunterschied: -21 m	Sportspezifische Nutzung für Fortgeschrittene. Komplexe Bereiche und labyrinthartiges Netz. Die Sicht wird leicht trüb. Weitere Informationen unter: www.cuevadelagua.net



ZU WASSER

Es ist egal, ob Sie Salzwasser oder Süßwasser bevorzugen. Die Region Murcia sorgt mit zwei Meeren an nur einer Küste, dem Mar Menor und dem Mittelmeer, sowie dem Fluss Segura garantiert für jeden Geschmack für Spaß. Ihre beeindruckenden Klippen, paradiesischen, einsamen, endlosen und weißen Sandstrände, lebendigen Häfen und abgelegenen Buchten machen Ihren Urlaub unvergesslich. Mehr als 3000 Sonnenstunden im Jahr und milde Temperaturen, sogar im Winter. Die jährliche Durchschnittstemperatur liegt bei 18 °C. Genau so ist die Costa Cálida, das optimale Ziel, um im Winter oder im Sommer die schönsten Ruhetage zu verbringen.

WASSERSPORTARTEN IN ZWEI MEERE



Vom Fischerdorf Águilas bis zu den weißen Dünen des Playa El Mojón in San Pedro del Pinatar erstrecken sich kilometerlange einsame Strände und Buchten für Badegäste, Segler, Fischer und Taucher. Außerdem gibt es noch mehr bezaubernde und idyllische Fischerdörfer wie La Azohía, Isla Plana oder Cabo de Palos, wo man ein paar Tage verweilen kann; Häfen wie der Puerto de Mazarrón, um eine unterhaltsame Nacht zu verbringen und eine hervorragende Küche nach einem Tag am Strand zu genießen; Naturparadiese, die im Mittelmeerraum einzigartig sind, wie die Strände von Calblanque und Calnegre... Und ein paar der kostbarsten touristischen Gebiete im Mittelmeerraum: La Manga und das Mar Menor. Ein Paradies zwischen zwei Meeren, mit unendlichen Sandstränden und kristallklarem Wasser, das mit einer ausgezeichneten Hotelinfrastruktur ausgestattet ist. Ideale Orte für Wassersportarten wie Segeln, Windsurfen, Kitesurfen, Kanufahren uvm.



www.murciaturistica.es/de





← ESTACIÓN NÁUTICA

Seien Sie bereit, sich in der Wassersportstation Estación Náutica Mar Menor, Cabo de Palos, wie ein Fisch im Wasser zu fühlen. Ihre Anlagen bieten Unterkünfte sowie Trainings- und Freizeiteinrichtungen im Mar Menor und in La Manga. Der Aktivtourismus verwandelt sich in ein globales Angebot an Aktivitäten und Dienstleistungen, die bestens organisiert sind, um den Genuss für die ganze Familie sicherzustellen.

365 Tage im Jahr stehen Ihnen Sportbasen und Schulen zur Verfügung, wo Sie Segeln, Windsurfen, Kanufahren, Motorbootsport, Kitesurfen, Katamaranfahnen, Stand Up Paddling erlernen, perfektionieren oder einfach genießen können. Darüber hinaus können Sie Yachten mit oder ohne Schiffsführer mieten und tauchen gehen. Neben Hotels gibt es auch Apartments, Campingplätze und Jugendherbergen. Pauschalreisen enthalten Unterkunft und Wassersportarten sowie die Möglichkeit, Ausrüstung auszuleihen. Zwischen zwei Meeren, mit unendlichen Sandstränden und kristallklarem Wasser, das mit einer ausgezeichneten Hotelinfrastruktur ausgestattet ist. Ideale Orte für Wassersportarten wie Segeln, Windsurfen, Kitesurfen, Kanufahren uvm.



www.enmarmenor.com



← WALBEOBACHTUNG

Haben Sie schon einmal einen Delfin im offenen Meer gesehen? Die Walbeobachtung über das ganze Jahr hinweg ist eine der beeindruckendsten Erlebnisse an der Costa Cálida. Besteigen Sie das Boot. Entfernen Sie sich einige Meilen von der Küste von Cartagena, Mazarrón und Águilas. Und verpassen Sie keine Details der Meeresfauna: Große Tümmler (Delfine), Grindwale, Seevögel und Meeresschildkröten. Vergessen Sie nicht Ihren Fotoapparat.



www.murciaturistica.es/de

UNTERWASSERAKTIVITÄTEN

Die Region Murcia besitzt das ganze Jahr über ein beneidenswertes Klima und eine Küste, die im Laufe der Zeit unverändert blieb. Das wirklich Einzigartige dieser Küste ist jedoch das Gewässer: Die Klarheit des Wassers, zusammen mit einer Durchschnittstemperatur von 20 °C und der bestmöglichen Umweltbilanz, macht die Küste von Murcia zu einem einzigartigen Ort für Unterwasseraktivitäten, insbesondere für den Tauchsport, der das ganze Jahr über betrieben werden kann.

Der Reichtum ihres Meeresbodens, sowohl aufgrund der vielfältigen Tierwelt und der Schönheit der Pflanzenwelt als auch aufgrund der zahlreichen Schiffwracks, macht die Gegenden Cabo de Palos - Islas Hormigas - Isla Grosa, La Azohía, Mazarrón und Águilas zu außergewöhnlichen Tauchorten. An all diesen Orten können Sie von nicht tiefen und einfachen bis hin zu äußerst anspruchsvollen Tauchgängen, die nur erfahrensten Tauchern empfohlen werden, alles unternehmen.

Darüber hinaus gibt es in der Region Murcia zahlreiche Tauchsulen, in denen Tauchkurse angeboten werden, sowohl für Anfänger als auch für erfahrene Taucher, um große gesunkene Schiffe, Höhlen und Meeresspalten bewundern zu können.



www.murciaturistica.es/de



AKTIVITÄTEN AUF DEM **WASSER**



Das Wasser des Flusses Segura durchstreift die inneren Gebiete der Region Murcia und durchquert dabei Anbauflächen und wilde Landschaften, die Räume von enormer Schönheit darstellen. Neben dem ökologischen Wert ist die Möglichkeit der Ausübung von Aktivtourismus ein weiterer Anreiz, wenn Sie einen wundervollen Aufenthalt genießen wollen. Auf was warten Sie?



DIE ROUTE DER WASSERRÄDER

Abarán ist das Dorf mit den meisten einsatzfähigen Wasserrädern in Spanien. Wir empfehlen Ihnen eine kurze Route von knapp 4 Kilometern, um die vier Wasserräder der Gemeinde zu besichtigen. Eine davon, die Noria Grande aus dem Jahr 1805, ist das größte aktive Wasserrad Europas. Beeindruckend, nicht wahr?



www.abaran.es





FLUSSFAHRT AUF DEM SEGURA

Verbringen Sie eine schöne Zeit auf dem Fluss Segura in Calasparra, Cieza oder Blanca. Dort können Sie mit dem Paddelboot, Kanu oder Kajak flussabwärts fahren und eine ruhige Flussfahrt genießen. Wenn Sie mutig sind, können Sie durch unglaubliche Landschaften wie das Naturschutzgebiet Cañón de Almadenes oder das Tal Valle de Ricote raften.

Die Flussfahrt kann an drei gut gelegenen Abschnitten durchgeführt werden:

Calasparra

Hier befindet sich eine der schönsten Naturlandschaften im Nordwesten. In dieser Gemeinde erwarten Sie Höhlenmalereien, archäologische Stätten, Kultur, Sport in freier Natur und möglicherweise der beste Reis, den Sie jemals probiert haben. Der Fluss Segura verlässt Calasparra zwischen Reisfeldern, um in eine der schönsten Landschaften Murcias einzudringen, das Naturschutzgebiet Cañón de Almadenes, das Calasparra mit Cieza teilt.

Cañón de Almadenes

Dieses Naturgebiet mit einem besonderen Schutzgebiet für Vögel (BSG), das Teil der Natura 2000 ist, erstreckt sich auf 9 Kilometer entlang des Flusses Segura. Die Kajak- oder Kanutouren verlaufen entlang von hohen Felswänden und üppigen Wäldern. Auf der Tour durch den Cañón de Almadenes kann die Cueva del Pozo oder die Cueva de los Monigotes besichtigt werden, eine prähistorische Höhle mit kunstvollen Wandmalereien, die nur über den Fluss zugänglich ist. Im oberen Teil des Cañón de Almadenes können Sie die Cueva de la Serreta besichtigen, wo Spuren von levantinischer Höhlenmalerei vorzufinden sind, die zum Weltkulturerbe erklärt worden sind.

Cieza

Eine der spannendsten Wege, in den natürlichen Reichtum und die Landschaften von Cieza einzudringen, ist das Rafting. Wenn Sie zu dieser Gemeinde gelangen, ist das Wasser des Flusses Segura wild und perfekt geeignet für alle Abenteurer. Gestartet wird im Jardín del Arenal, in unmittelbarer Nähe zum Stadtzentrum. Von hier aus fahren die Boote, die von erfahrenen Guides geführt werden, im Rhythmus, den der Flussstrom vorgibt, flussabwärts. Diese amüsanten Flussfahrten sind für alle Zielgruppen geeignet. Die spektakuläre Tour passiert Abarán und geht bis Blanca, dem Herzstück des Valle de Ricote.



www.ciezaturistica.es

Blanca

Im Herzen des Valle de Ricote, am Ufer des Flusses Segura, erscheint der Ort Blanca, der einstmals aufgrund der Farbe der Felsen, die diesen Ort umgeben, paradoxerweise als La Negra bekannt war. Die Flussfahrt endet in einer der außergewöhnlichsten Gegenden des Valle de Ricote, dem Stausee Azud de Ojós. Wenn Sie an diesem Ort vorbeikommen, können Sie das Zentrum Centro de Interpretación de la Luz y el Agua besuchen, das die Wasserversorgung dieser Gemeinde im Laufe der Geschichte zeigt, sowie die Stiftung des berühmten Malers Pedro Cano. Beide Sehenswürdigkeiten sind vom Fluss aus zu sehen.

Der Mirador del Alto de Bayna

Das Alto de Bayna ist ein Stadtviertel von Blanca, wo am Fluss Segura ein neuartiger Aussichtspunkt über dem Azud de Ojós herausragt. Von hier können sie die spektakulärsten Fotos des gesamten Valle de Ricote machen, von den Obstgärten in Blanca und der Sierra de Ricote. Halten Sie die Kamera oder das Handy fest, fokussieren Sie und drücken Sie ab.



www.blanca.es



CAÑAVEROSA

Wenn Sie die Natur und die religiöse Architektur genießen wollen, empfehlen wir Ihnen die Strecke durch das Naturschutzgebiet Cañaverosa entlang des Flusses Segura. Eine einfache Tour von 6 Kilometern auf dem Pfad La Huertecica (PR-MU 86.1), nahe dem Santuario de Nuestra Señora de la Esperanza und eingeschlossen in einem Uferwald. Vielleicht entdecken Sie sogar einen Fischotter.



www.turismocalasparra.es



IN DER LUFT

Vom Himmel betrachtet zeigt die Region Murcia in all ihre Schönheit eine Geographie voller Gegensätze. Die Gipfel, Felsmassive und Bergketten ragen hervor und verwandeln sich in perfekte natürliche Aussichtspunkt, um Erlebnissportarten auszuüben.

Wenn Sie zu jenen Menschen gehören, die süchtig nach Adrenalin sind, und Sie vom Leben begeistert sind, denken Sie nicht länger darüber nach. Erkunden Sie den Himmel mit dem Paragleiter, Drachenflieger, mit der Seilrutsche oder dem Segelflieger.

Viele Unternehmen organisieren diese Sportarten unter Berücksichtigung der Erfahrungen jeder einzelnen Person. Und sie sorgen garantiert für den größten Spaß. Sie können auch an Panoramafügen in Kleinflugzeugen teilnehmen, die die Region von der Küste bis ins Landesinnere durchqueren.

Sie können von einem der Flugplätze abfliegen, die in ganz Murcia verteilt sind, wie beispielsweise in Totana, Los Martínez del Puerto (Murcia), Alcantarilla oder San Javier. Für die Kühneren unter Ihnen gibt es auch die Möglichkeit des Fallschirmspringens.



BALLONFAHRTEN



Wenn Sie etwas Ruhigeres bevorzugen empfehlen wir Ihnen eine Ballonfahrt. Die Region Murcia aus der Höhe zu betrachten ist ein einzigartiges Erlebnis. Die Welt unter Ihren Füßen zu spüren, während Sie durch die Luft treiben, kommt dem Schweben am nächsten. Lassen Sie Ihrer Phantasie freien Lauf und lassen Sie sie wahr werden.



www.murciaturistica.es/de



NATURRÄUME



Naturparks

- Cabo Cope-Puntas de Calnegre
- Calblanque, Monte de las Cenizas y Peña del Águila
- El Valle y Carrascoy
- Salinas y Arenales de San Pedro del Pinatar
- Sierra de El Carche
- Sierra de la Pila
- Sierra Espuña

Weitere Naturräume

- Cañon de Almadenes
- Islas e islotes del litoral mediterráneo
- Sierra de la Muela, Cabo Tiñoso y Roldán
- Cabezo Gordo
- Saladares del Guadalentín
- Sierra de Salinas

Naturdenkmäler

- Sotos y Bosques de Ribera de Cañaverosa

Naturdenkmäler

- Monte Arabí (befindet sich im Schutzverfahren)

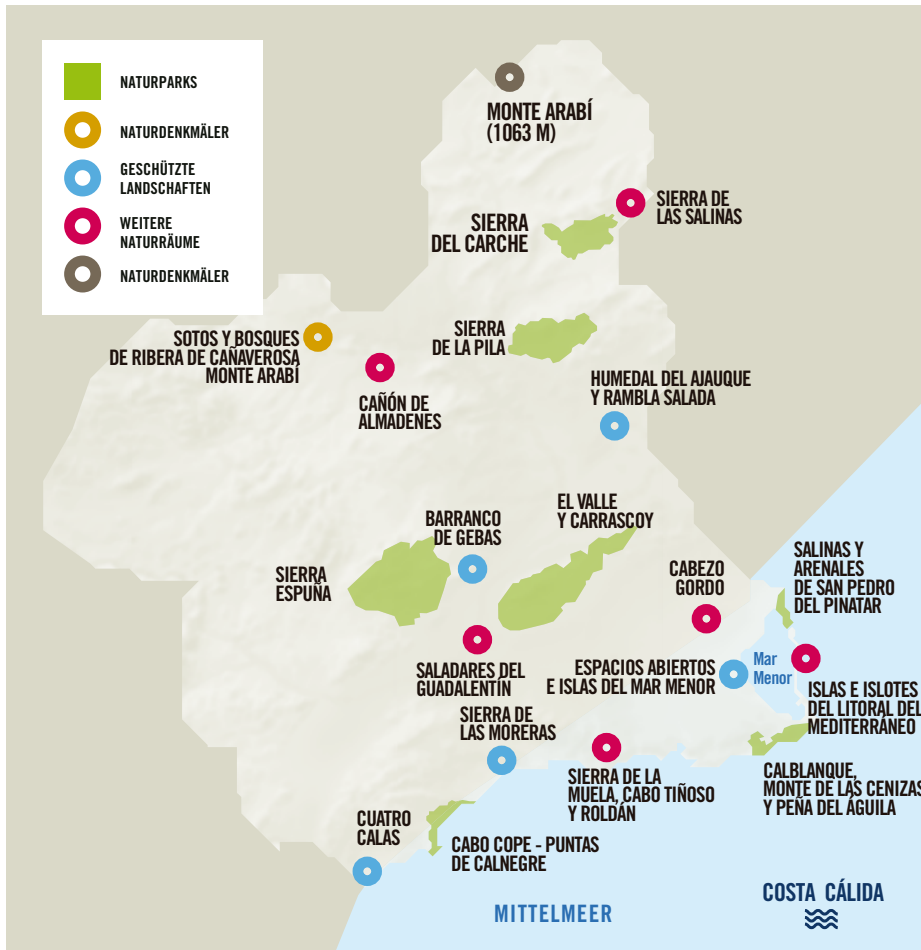
Geschützte Landschaften

- Barrancos de Gebas
- Cuatro Calas
- Espacios abiertos e Islas del Mar Menor
- Humedal del Ajauque y Rambla Salada
- Sierra de las Moreras

Der ökologische und landschaftliche Reichtum und die Vielfalt der Region Murcia zeigen sich auf besondere Art und Weise in den Naturschutzgebieten und den Orten von ökologischem Interesse. Das Landesinnere und die Küste stellen Ihnen ein Erbgut an Landschaften und Naturschutzgebieten zur Verfügung, die sich mit Ihrem Wesen verbinden, all Ihre Sinne wecken und Sie begeistern werden. Sehen Sie selbst und besuchen Sie einen der 7 Naturparks an der Costa Cálida.



www.murciaturistica.es/de
www.murcianatural.carm.es



NATURPARKS



NATURPARK LAS SALINAS Y ARENALES DE SAN PEDRO DEL PINATAR

Der Naturpark Las Salinas de San Pedro befindet sich an der Nordspitze des Mar Menor.

Trotz seiner geringen Fläche verwahrt er interessante Formationen von sedimentären Küsten und Dünen. Darüber hinaus ist er ein gutes Beispiel dafür, wie sich eine ehemalige Küstenlagune in Salzwiesen verwandelt hat.



NATURPARK CALBLANQUE, MONTE DE LAS CENIZAS Y PEÑA DEL ÁGUILA (CARTAGENA UND LA UNIÓN)

Der Naturpark Calblanque befindet sich am östlichen Ende der Costa Cálida und verfügt das ganze Jahr über angenehme Temperaturen. Für Vogelliebhaber bietet der Park zwei Vogelwarten und eine Informationsstelle für Besucher in Cobaticas.



NATURPARK CABO COPE-PUNTAS DE CALNEGRE (ÁGUILAS UND LORCA)

Der Naturpark Calnegre y Cabo Cope liegt im Küstengebirge im westlichen Teil der Küste von Murcia. Fossile Dünen, Strände, Buchten und Klippen bilden seine besondere Gestalt, auf der sich unerschrocken die Verteidigungsbastion Torre de Cope (16. Jahrhundert) erhebt.



NATURPARK EL VALLE Y CARRASCOY (MURCIA, ALHAMA DE MURCIA UND FUENTE ÁLAMO)

Der Naturpark El Valle y Carrascoy ist eine Bergkette, die aus mehreren vor der Küste liegenden Gebirgen besteht. Diese Gebirgskette aus abruften Reliefs liegt zwischen dem Tal des Flusses Guadalentín und dem Campo de Cartagena. Die zahlreichen Aussichtspunkte bieten hervorragende Ausblicke auf die Comarca von Huerta, die Mondlandschaft, die Mauern von King Kong oder die Küstenebenen. Wenn Sie gerne wandern gehen, stehen Ihnen hier auch Pfade und Wege zur Verfügung, die durch die einzigartigsten Ecken des Naturraums führen.



NATURPARK SIERRA ESPUÑA (ALEDO, ALHAMA DE MURCIA, MULA, PLIEGO UND TOTANA)

Der Naturpark Sierra Espuña befindet sich im Herzen der Region Murcia. Es handelt sich um ein Bergmassiv, das im Wesentlichen aus Kalkstein besteht und mehr als 1500 Meter über den Meeresspiegel hinausragt. Im Besucherzentrum Ricardo Codorniu finden Sie spezifische und allgemeine Informationen. Sie können aber auch die Dauerausstellung besuchen. Wenn Sie gerne wandern gehen, können Sie ein Netz von Pfaden und Waldwegen nutzen, die für Fahrzeuge gesperrt sind.

DIE EUROPÄISCHE CHARTA FÜR NACHHALTIGEN TOURISMUS (ECNT)

Der Naturpark Sierra Espuña ist das erste Naturschutzgebiet der Region Murcia, das von der Europäischen Charta für nachhaltigen Tourismus (ECNT) gefördert wurde. Das Engagement für nachhaltigen Tourismus bedeutet, die Auswirkungen des Tourismus auf die Umwelt zu minimieren und die Lebensqualität der örtlichen Bevölkerung zu verbessern. Die Parkbetreiber und Tourismusunternehmen entwickeln gemeinsam Strategien, die zu dieser von der Föderation EUROPARC geförderten Initiative beitragen. Ziel ist die Förderung der Nachhaltigkeit des Tourismus in den Naturschutzgebieten Europas.

NATURPARK LA SIERRA DE LA PILA (BLANCA, ABARÁN, MOLINA DE SEGURA UND FORTUNA)

Der Naturpark Sierra de la Pila liegt im Nordosten der Region Murcia. Seien schroffen Formen sind Teil der Betsischen Kordillere. Dabei handelt es sich um ein Bergmassiv in mittlerer Höhenlage, deren höchste Gipfel um die 1200 Meter liegen.

NATURPARK LA SIERRA DEL CARCHE (JUMILLA UND YECLA)

Der Naturpark Sierra de El Carche befindet sich im Nordwesten der Region Murcia. Von besonderem Interesse sind die natürlichen Arten, die darin beheimatet sind, seine geologische Zusammensetzung und die Spuren aus der Bronzezeit, sowie dem iberischen, römischen und mittelalterlichen Zeitalter. Der Park verfügt über Strecken, die mit dem Mountainbike oder zu Fuß zurückgelegt werden können. Der Aufstieg bis zum Gipfel des auch La Madama genannten Berges El Carche von der Herberge La Peña ist eine Alternative voller natürlicher Reize.





Costa Cálida

Región de Murcia - Spanien

murciaturistica.es/de 🔍